



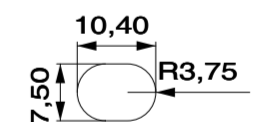
HE	H	ALB*	Rasterabstände
1	43,6 mm	4	N1
2	88,1 mm	4	N2
3	132,5 mm	4	N5
4	177,0 mm	4	N6
5	221,4 mm	4	N7
6	265,9 mm	4	N8
7	310,3 mm	8	V2;N5;V2
8	354,8 mm	8	N6;N2;N6
9	399,2 mm	8	N6;N3;N6
10	443,7 mm	8	N6;N4;N6
11	488,1 mm	8	V3;N7;V3
12	532,6 mm	8	V3;N8;V3
13	577,0 mm	8	V4;N7;V4
14	621,5 mm	8	V4;N8;V4
15	659,9 mm	8	V5;N7;V5
16	710,4 mm	8	V5;N8;V5
17	754,8 mm	12	V3;V3;N7;V3;V3
18	799,3 mm	12	V3;V3;N8;V3;V3
19	843,7 mm	12	V4;V3;N7;V3;V4
20	888,2 mm	12	V4;V3;N8;V3;V4
21	932,6 mm	12	V4;V4;N7;V4;V4
22	977,1 mm	12	V4;V4;N8;V4;V4
23	1021,5 mm	12	V5;V4;N7;V4;V5
24	1066,0 mm	12	V5;V4;N8;V4;V5
25	1110,4 mm	12	V5;V5;N7;V5;V5

HE	H	ALB ²
26	1154,9 mm	12
27	1199,3 mm	12
28	1243,8 mm	16
29	1288,2 mm	16
30	1332,7 mm	16
31	1377,1 mm	16
32	1421,6 mm	16
33	1466,0 mm	16
34	1510,5 mm	16
35	1554,9 mm	16
36	1599,4 mm	16
37	1643,8 mm	16
38	1688,3 mm	20
39	1732,7 mm	20
40	1777,2 mm	20
41	1821,6 mm	20
42	1866,1 mm	20
43	1910,5 mm	20
44	1955,0 mm	20
45	1999,4 mm	20
46	2043,9 mm	20
47	2088,3 mm	20
48	2132,8 mm	24
49	2177,2 mm	24
50	2221,7 mm	24

N1	31,75 mm	V1	44,45 mm	N5	6 mm
N2	76,2 mm	V2	88,9 mm	N6	37,8 mm
N3	120,65 mm	V3	133,35 mm		
N4	165,1 mm	V4	177,8 mm		
N5	57,15 mm	V5	222,25 mm		
N6	101,6 mm				
N7	146,05 mm				
N8	190,5 mm				

HE	E
2	55 mm
3	88 mm
4	120 mm
6	180 mm
8	235 mm

Befestigungslöcher:



A			Freimasstoleranzen nach DIN 7168 mittel	
16.11.01 as			16.11.01 sw	
Ausgabe			Verw. / Kd. Nr. Siebdruck /	
Gez.:Datum/Name			Gepr.:Datum/Name	
RICHARD WÖHR GMBH			BEZEICHNUNG	
Gräfenau 58-60 D-75339 Höfen / Enz			Standard Frontplatten 19"	
Telefon (07081) 9540-0 Telefax (07081) 9540-90 Richard@WoehrGmbh.de www.WoehrGmbh.de			Maßstab 1:1	
			Zeich.-Nr.:	
			Artikel-Nr.: FP XXX	

H:\Frontplatten\Standard-Frontplatten\Zeichnungen\Frontplatte.pdf

ALB* = Anzahl der Löcher zur Befestigung